



DANSK - Driftsvejledning

Vigtige sikkerhedshenvisninger

Før De tager sugeren i drift, skal De læse driftsvejledningen igennem og opbevare den tilgængeligt.

Anvendelsesområde og hensigtsmæssig brug

Apparaterne, som er beskrevet i denne brugsvejledning, er egnede

- på privat område, som f.eks. i husholdningen, i hobbyværkstedet eller i bilen
- til opsugning af tørt støv og smuds, væsker.

⚠ Følgende materialer må ikke suges op:

- al slags sundhedsfarligt støv
- varme materialer (glødende cigaretter, varm aske osv.)
- brændbare, eksplosive, aggressive væsker (f. eks. benzin, opløsningsmidler, syrer, lud osv.)
- brændbare, eksplosive støvtyper (f. eks. magnesium-, aluminiumstøv osv).

Før idriftsættelse

Kontrollér, at den på typeskiltet oplyste spænding svarer til den lokale forsyningsspænding. Det anbefales at sugeren sikres med et HFI-relæ. Nettilslutningsledningen skal kontrolleres jævnligt med hensyn til beskadigelser som f. eks. revnedannelse eller ældning. Når tilslutningsledningen er beskadiget, skal denne udskiftes af Nilfisk Alto Service eller en autoriseret elektriker, inden apparatet atter tages i brug, for på denne måde at undgå farer for brugeren. Der må aldrig suges med et beskadiget filter.

ⓑ Opsugning af væske

Før opsugning af væske skal filterposen fjernes og flyderens funktion kontrolleres. Ved skumdannelse eller udslip af væske skal arbejdet straks standses og smudsbeholderen tømmes omgående.

Ⓒ Afrensning af filterelementet

Når sugeseffekten forringes:

1. Tænd sugeren
2. Luk dyse- eller sugeslangeåbningen med håndfladen
3. Tryk tre gange på knappen til filterafrensning. Filterelementets lameller renses for aflejret støv gennem den herved dannede luftstrøm

Ⓓ Tilslutning af elektrisk udstyr

Stikkontakten på apparatet må kun benyttes til de i driftsvejledningen angivne formål. Før ekstraudstyr tilsluttes til stikkontakten:


1. sluk for sugeren
2. sluk for det apparat, som skal tilsluttes.

GIV AGT! Ved ekstra apparater, som er tilsluttet til stikkontakten på dette apparat, skal der tages hensyn til ekstraudstyrets driftsvejledning og de deri beskrevne sikkerhedshenvisninger.

ⓔ Service, rensning og reparation

Gennemfør kun servicearbejde, som er beskrevet i driftsvejledningen. Før rensning og servicering af apparatet skal man principielt trække stikket ud af stikkontakten. Der må aldrig sprøjtes vand på sugerens overdel: fare for personer, kortslutningsfare.

♻ Gør maskinen klar til genbrug

 I henhold til det europæiske direktiv 2002/96/EF vedrørende elektriske og elektroniske apparater skal gamle elektriske apparater indsamles særskilt og tilføres en miljøvenlig form for genbrug. I tilfælde af, at De har spørgsmål, bedes De henvende Dem til kommunekontoret eller Deres nærmeste forhandler.

Garanti

Angående garanti gælder vore generelle forretningsvilkår. Vi tager forbehold for ændringer i medfør af den videre tekniske udvikling.



EC declaration of conformity

Niffisk-ALTO Deutschland GmbH
Guido-Oberdorfer-Straße 2-8
D-89287 Bellenberg
www.niffisk-advance.com

Product:
Model:
Description:

Vacuum cleaner for wet and dry operation
AERO 20/25
230-240 V~, 50/60 Hz

The design of the appliance corresponds to the following pertinent regulations:

EC Machine Directive 2006/42/EC
EC Low Voltage Directive 2006/95/EC
EC EMC Directive 2004/108/EC

Applied harmonized standards:

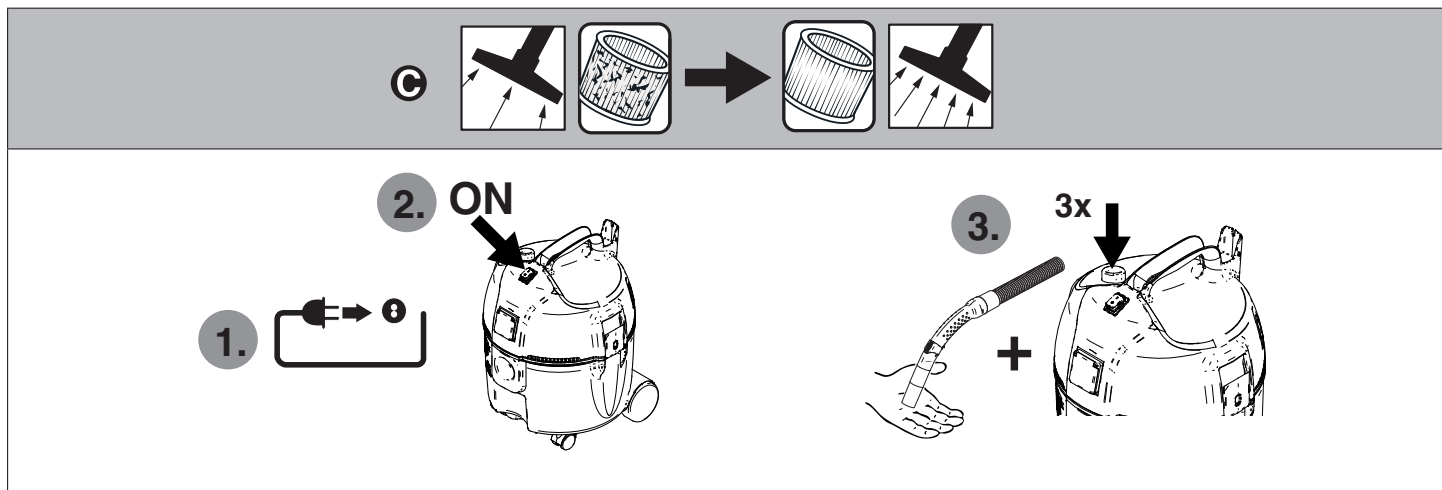
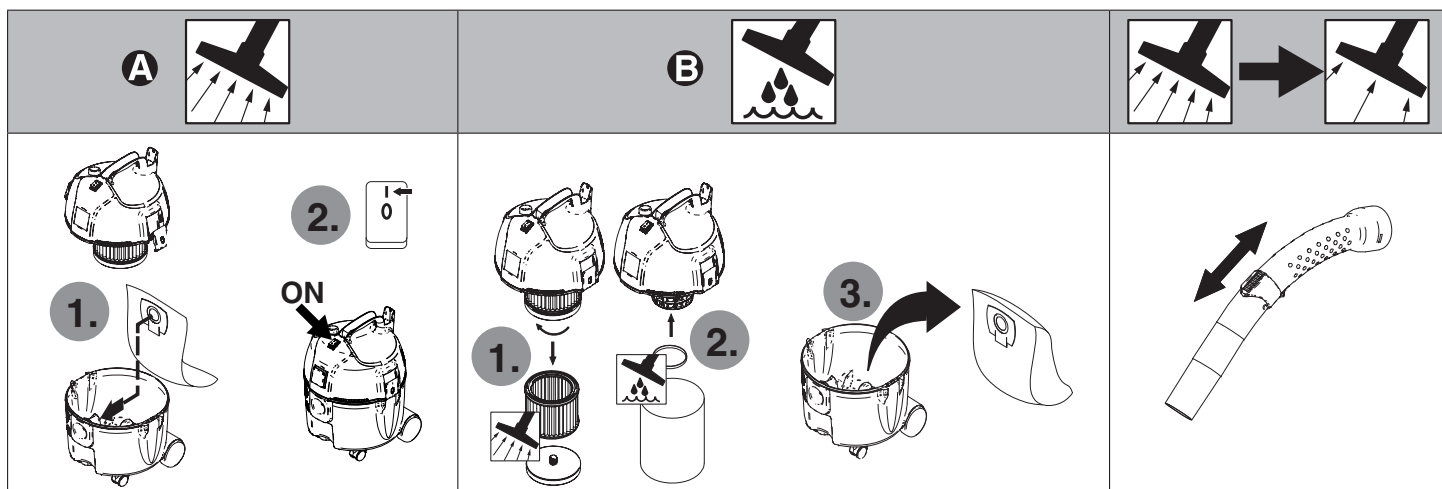
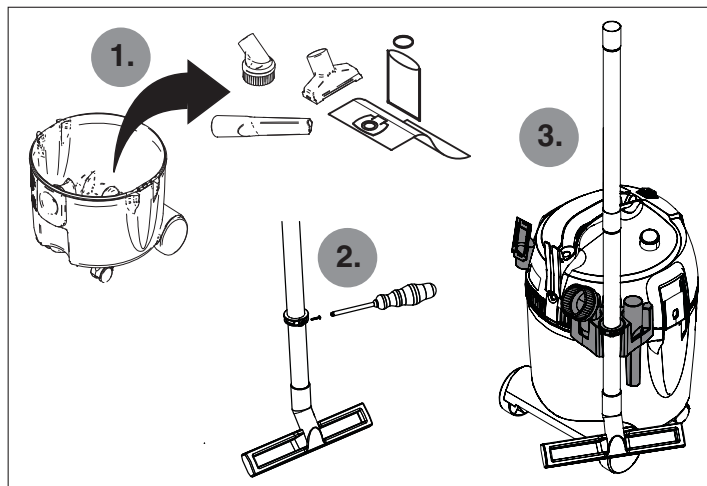
EN 12100-1, EN 12100-2, EN 60335-1, EN 60335-2-2,
EN 55014-1, EN 55014-2, EN 61000-3-2

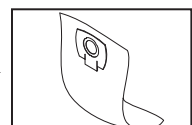
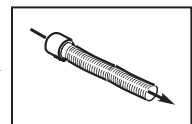
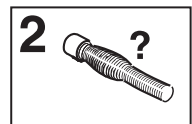
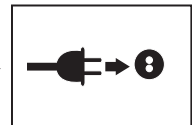
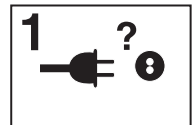
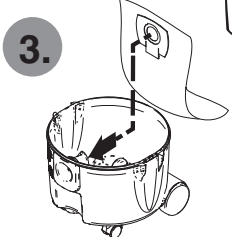
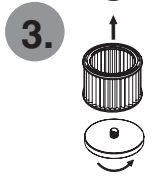
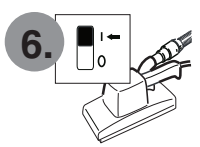
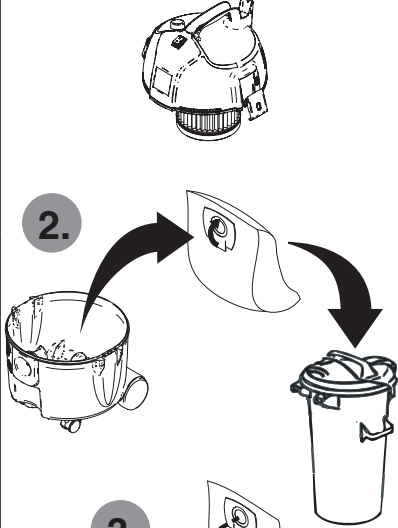
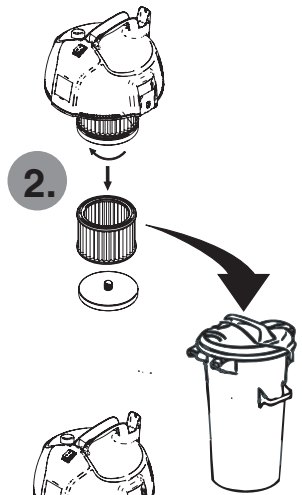
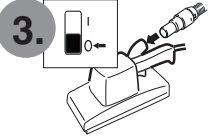
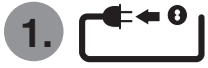
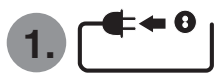
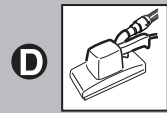
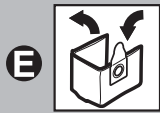
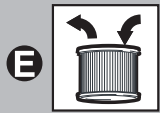
Applied national standards and technical specifications:

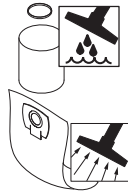


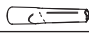



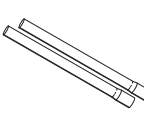


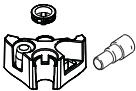
DIN EN 60335-1, DIN EN 60335-2-2

Dipl.-Ing. Wolfgang Nieuwkamp
Tests and approvals

Bellenberg, 2009-08-18





	20-01	20-01 INOX	20-11	20-21	20-21 INOX	25-01	25-11	25-21
U/f = 110V/50Hz	(GB)							
U/f = 100V/50-60Hz	(JP)							(JP)
U/f = 230V/50Hz	(EU,ZA,GB)	(EU,ZA)	(EU,DK,CH)	(EU,DK)	(FR)	(ZA,GB)	(EU)	(EU,DK, CH,GB)
U/f = 240V/50Hz			(AU)					(AU)
$\Sigma = \dots W$	-	-	3000 (EU) 2300 (DK, CH) 2400 (AU)	3000 (EU) 2300 (DK)	3000	-	3000	3000 (EU,GB) 2300 (DK,CH) 2400 (AU) 1500 (JP)
$P_{IEC} = \dots W$	1100 (EU,GB,JP) 1200 (ZA)	1100 (EU) 1200 (ZA)	1100 (EU,DK, CH,AU)	1100 (EU,DK)	1100	1200 (ZA,GB)	1200	1200
$P_{MAX} = \dots W$	1300 (EU,GB,JP) 1500 (ZA)	1300 (EU) 1500 (ZA)	1300 (EU,DK, CH,AU)	1300 (EU,DK)	1300	1500 (ZA) 1400 (GB)	1400	1400
IP	X4							
 302002404	●	●	●	●	●	●	●	●
 63990	●	●	●	●	●	●	●	●
 5146	●	●	●	●	●	●	●	●
 29541	●	●	●	●	●	●	●	●
 14295	●	●	●	●	●	●	●	●
 302002356	● (GB)		●	●	●	● (GB)	●	●
 302002363	● 1,9 m 302002363	● (EU) 1,9 m 302002363 ● (ZA) 3,5 m 302002364	● 1,9 m 302002363	● 2,5 m 302002355	● 1,9 m 302002363	● 2,5 m 302002355	● 2,5 m 302002355	● 2,5 m 302002355
	● (EU) Plastic 40969 ● (GB) Alu 30200478	● (EU) Plastic 40969 ● (ZA) Alu 30200478	● Plastic 40969	● Alu 30200478	● Plastic 40969	● Alu 30200478	● Alu 30200478	● Alu 30200478
 302002331	●	● (EU)	●		●			
 302002365		● (ZA)		●		●	●	●
 302002407						● (GB)	●	●

<http://www.nilfisk-advance.com>

HEAD QUARTER

DENMARK

Nilfisk-Advance Group
Sognevej 25
DK-2605 Brøndby
Tel.: (+45) 4323 8100
E-mail: mail.com@nilfisk-advance.com

SALES COMPANIES

ARGENTINA

Nilfisk-Advance srl.
Edificio Central Park
Herrera 1855, Office 604
Ciudad Autónoma de Buenos Aires
Tel.: (+54) 11 6091 1571

AUSTRALIA

Nilfisk-Advance
48 Egerton St.
P.O. Box 6046
Silverwater, N.S.W. 2128
Tel.: +61 2 8748 5900
E-mail: info@nilfisk-advance.com.au

AUSTRIA

Nilfisk-Advance GmbH
Metzgerstrasse 68
5101 Bergheim bei Salzburg
Tel.: 0662 456 400-14
E-mail: info.at@nilfisk-advance.com

BELGIUM

Nilfisk-Advance n.v.-s.a.
Riverside Business Park
Boulevard Internationellaan 55
Bâtiment C3/C4 Gebouw
Bruxelles 1070
Tel.: (+32) 2 467 60 50
E-mail: info.be@nilfisk-advance.com

CANADA

Nilfisk-Advance
240 Superior Boulevard
Mississauga, Ontario L5T 2L2
Tel.: (+1) 905 564 1149
E-mail: info@advance.ca.com

CHILE

Nilfisk-Advance de Chile
San Alfonso 1462
Santiago
Tel.: (+56) 2 684 5000
E-mail: Pablo.Noriega@nilfisk-advance.com

CHINA

Nilfisk-Advance (Suzhou)
Building 18, Suchun Industrial Estate
Suzhou Industrial Park
215021 Suzhou
Tel.: (+86) 512 6265 2525

CZECH REPUBLIC

Nilfisk-Advance
VGP Park Horní Počernice
Do Čertous 1/2658
193 00 Praha 9
Tel.: (+420) 24 14 08 419

DENMARK

Nilfisk-Advance A/S
Industrivej 1
9560 Hadsund
Tel.: +45 7218 2100
E-mail: salg.dk@nilfisk-advance.com

FINLAND

Nilfisk-Advance Oy Ab
Piispantilankuja 4
02240 Espoo
Tel.: +358 207 890 600
E-mail: asiakaspalvelu.fi@nilfisk.com

FRANCE

Nilfisk-Advance
26 Avenue de la Baltique
Villebon sur Yvette
91944 Courtabouef Cedex
Tel.: (+33) 1 69 59 87 00
E-mail: info.fr@nilfisk-advance.com

GERMANY

Nilfisk-ALTO
Division of Nilfisk-Advance AG
Guido-Oberdorfer-Str. 10
89287 Bellenberg
Tel.: (+49) 180 5 37 37 37
E-mail: info.de@nilfisk-alto.com

GREECE

Nilfisk-Advance SA
8, Thoukididou str.
164 52 Argiroupolis
Tel.: +30 210 911 9600
E-mail: nilfisk-advance@clean.gr

HOLLAND

Nilfisk-Advance
Versterkerstraat 5
1322 AN Almere
Tel.: (+31) 36 546 07 00
E-mail: info.nl@nilfisk-advance.com

HONG KONG

Nilfisk-Advance Ltd.
Room 2001 HK Worsted Mills
Industrial Building
31-39 Wo Tong Tsui Street
Kwai Chung
Tel.: (+852) 24 27 59 51

HUNGARY

Nilfisk-Advance Kereskedelmi Kft.
II. Rákóczi Ferenc út 10
2310 Szigetszentmiklos-Lakihegy
Tel.: (+36) 24475 550
E-mail: info@nilfisk-advance.hu

INDIA

Nilfisk-Advance India Limited
349, Business Point,
No 201,2nd floor, above Popular Car World,
Western Express High way, Andheri (East),
Mumbai - 400 069
Tel.: (+91) 223 2174592

IRELAND

Nilfisk-Advance
1 Stokes Place
St. Stephen's Green
Dublin 2
Tel.: (+35) 3 12 94 38 38

ITALY

Nilfisk-Advance SpA
Strada Comunale della Braglia, 18
26862 Guardamiglio (LO)
Tel.: +39 0377 41 40 46
E-mail: mercato.italia@nilfisk-advance.it

JAPAN

Nilfisk-Advance Inc.
1-6-6 Kita-shinyokohama, Kouhoku-ku
Yokohama, 223-0059
Tel.: (+81) 45 548 2571

KOREA

Nilfisk-Advance
Kumwon B/D 3F, 471-4, Gunja-Dong
Gwangjin-Ku
Tel.: (+82) 2497 8636

MALAYSIA

Nilfisk-Advance Sdn Bhd
Sd 14, Jalan KIP 11
Taman Perindustrian KIP
Sri Damansara
52200 Kuala Lumpur
Tel.: (+603) 62753120

MEXICO

Nilfisk-Advance de Mexico, S. de R.L. de C.V.
Prol. Paseo de la Reforma 61, 6-A2
Col. Paseo de las Lomas
01330 Mexico, D.F.
Tel.: +52 55 2591 1002 (switchboard)
E-mail: info@advance-mx.com

NEW ZEALAND

Nilfisk-Advance
Danish House
6 Rockridge Avenue
Penrose, Auckland 1135
Tel.: (+64) 95 25 00 92

NORWAY

Nilfisk-Advance AS
Bjørnerudveien 24
1266 Oslo
Tel.: (+47) 22 75 17 70
E-mail: info.no@nilfisk.com

POLAND

Nilfisk-Advance Sp. Z.O.O.
05-800 Pruszków
ul. 3-go MAJA 8
Tel.: +48 22 738 37 50

PORTUGAL

Nilfisk-Advance
Sintra Business Park
Zona Industrial Da Abrunheira
Edificio 1, 1º A
P2710-089 Sintra
Tel.: +35 121 911 2670
E-mail: mkt.pt@nilfisk-advance.com

RUSSIA

Нилфиск-Эдванс
127015 Москва
Вятская ул. 27, стр. 7
Россия
Tel.: (+7) 495 783 96 02
E-mail: info@nilfisk.ru

SINGAPORE

Nilfisk-Advance Pte. Ltd.
40 Loyang Drive
Singapore 508961
Tel.: (+65) 6759 9100

SPAIN

Nilfisk-Advance S.A.
Torre D'Ara
Paseo del Rengle, 5 Pl. 10
08302 Mataró
Tel.: (+3) 4 93 741 2400
E-mail: mkt.es@nilfisk-dvance.com

SWEDEN

Nilfisk-Advance
Sjöbjörnsvägen 5
100 73 Stockholm
Tel.: (+46) 85 55 944 00
E-mail: info.se@nilfisk.com

SWITZERLAND

Nilfisk-Advance
Ringstrasse 19
Kircheberg/Industri Stelzl
9500 Wil
Tel.: (+41) 719 23 84 44
E-mail: info.ch@nilfisk-advance.com

TAIWAN

Nilfisk-Advance Taiwan Branch
1F, No. 193, sec. 2, Xing Long Rd.
Taipei
Tel.: (+88) 6227 002 268

THAILAND

Nilfisk-Advance Co. Ltd.
89 Soi Choekchai-Ruammitr
Viphavadee-Rangsit Road
Ladyao, Jatuchak, Bangkok 10900
Tel.: (+66) 2 275 5630

TURKEY

Nilfisk-Advance Profesional Temizlik
Ekipmanlari Tic. A/S.
Necla Cad. No. 48
Yenisahra / Kadiköy
Istanbul
Tel.: (+90) 216 470 08 - 60
E-mail: info.tr@nilfisk-advance.com

UNITED KINGDOM

Nilfisk-Advance Ltd.
Unit 24
Hillside Business Park
Kempson Way
Bury St. Edmunds
Suffolk IP32 7EA
Tel.: (+49) 01284 763163
E-mail: sales.uk@nilfisk-advance.com

UNITED ARAB EMIRATES

Nilfisk-Advance Middle East Branch
SAIF-Zone
P.O. Box 122298
Sharjah
Tel.: (+971) 553 2626 82

USA

Nilfisk-Advance Inc.
14600 21st Avenue North
Plymouth, MN 55447-3408
Tel.: (+1) 763 745 3500

VIETNAM

Nilfisk-Advance Representative Office
No. 51 Doc Ngu Str.
Ba Dinh Dist.
Hanoi
Tel.: (+04) 761 5642
E-mail: nilfisk@vnn.vn